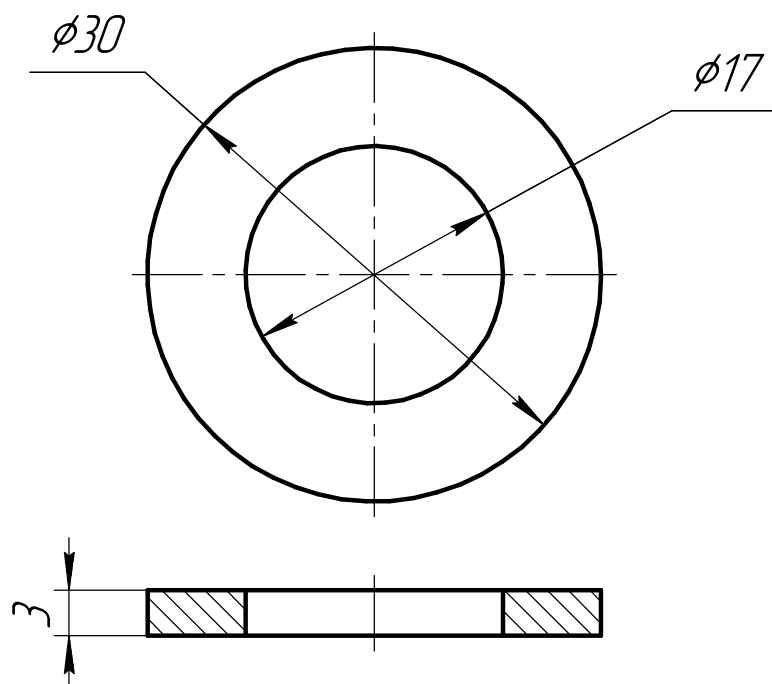


$\sqrt{Ra\ 12,5}$



1. Предельные отклонения по ГОСТ 30893.1-2002: H14, h14,  $\pm IT_{\frac{14}{2}}$ .

Инв. № подл.	Подп. и дата	Взам. инв. №	Инв. № докл.	Подп. и дата

1. Предельные отклонения по ГОСТ 30893.1-2002: H14, h14,  $\pm IT \frac{14}{2}$ .

					ПЦ1-03.10.01.402.			
					Юбка	Лит.	Масса	Масштаб
Изм.	Лист	№ докум.	Подп.	Дата				
Разраб.								
Пров.								
Т.контр.						Лист	Листов	1
Н.контр.					Ст3 ГОСТ 380-2005			
Утв.								